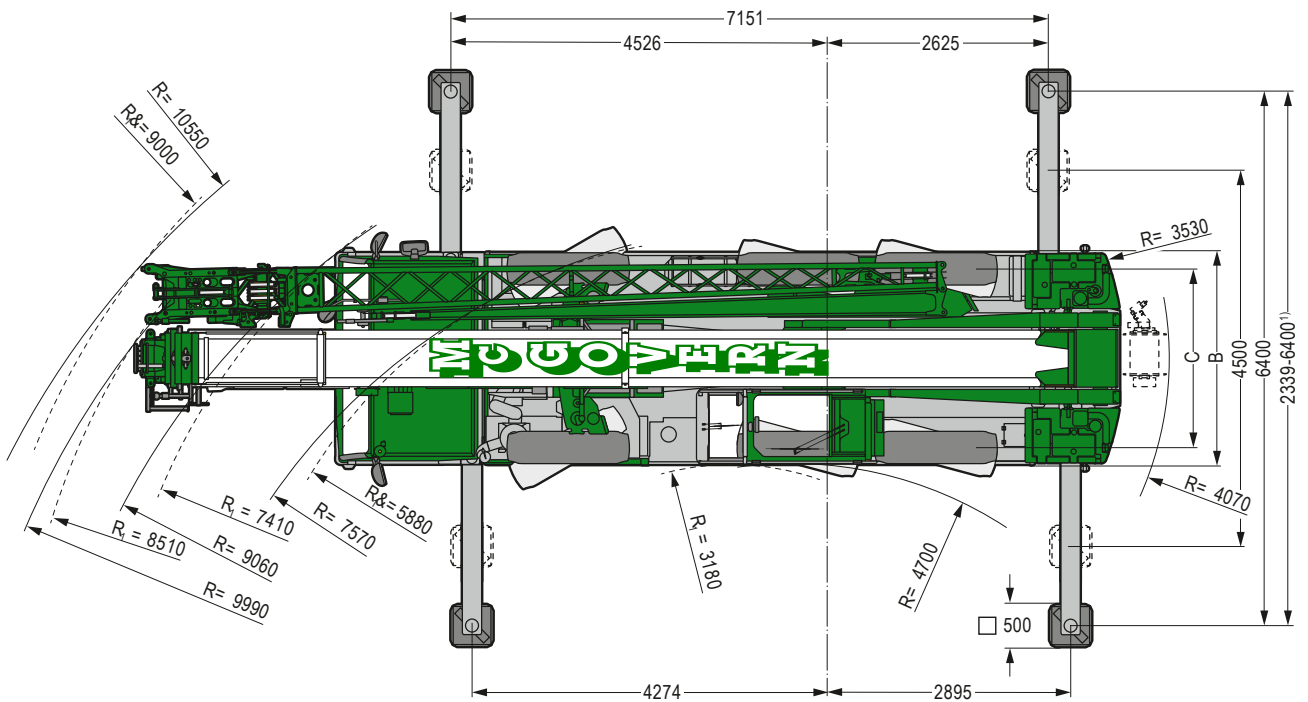
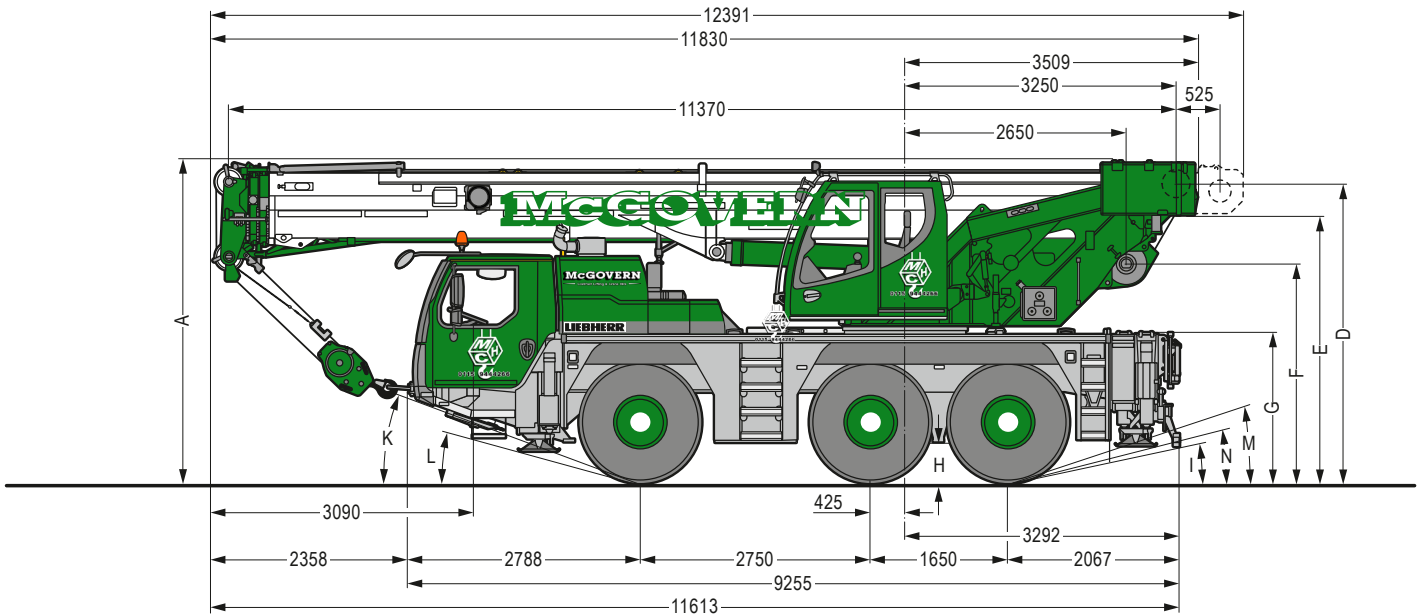


McGOVERN

Contract Lifting & Crane Hire

www.mcgoverncranehire.co.uk



S2172.07

R₁ = Allradlenkung · All-wheel steering · Direction toutes roues · Tutti gli assi sterzanti · Dirección en todos los ejes · Поворот всеми колесами

¹⁾ nur mit VarioBase® · only with VarioBase® · seulement avec VarioBase® · solo con VarioBase® · sólo con VarioBase® · только с VarioBase®

Dimensions/mm

	A	A 100 mm*	B	C	D	E	F	G	H	I	K	L	M	N
385/95 R 25 (14.00 R 25)	3785	3685	2550	2160	3508	3121	2548	1710	378	11°	19°	13°	17°	13°
445/95 R 25 (16.00 R 25)	3835	3735	2550	2100	3558	3171	2598	1760	428	12°	21°	15°	19°	14°
525/80 R 25 (20.5 R 25)	3835	3735	2690	2170	3558	3171	2598	1760	428	12°	21°	15°	19°	14°





* abgesenkt · lowered · abaissé · abbassato · suspensión abajo · шасси опущено



0115 044266





Weights

Hakenflasche/ Hook block/ Moufles à crochet/ Bozzello/ Pastecas/ Крюковые подвески

			
50 t	5	10	400 kg
30,2 t	3	7	280 kg
13,3 t	1	3	195 kg
4,5 t	–	1	75 kg

Working speeds











Crane carrier

	 km/h min. МИН.	 km/h max. МАКС.	 %
385/95 R 25 (14.00 R 25)	0,59	80	69,6 %
445/95 R 25 (16.00 R 25) 525/80 R 25 (20.5 R 25)	0,64	85	61,4 %

Theoretisches Steigvermögen / Theoretical gradeability / Aptitude théorique en pente / Inclinación teórica / Capacidad de traslación teórica en pendiente / теоретическая способность подъема

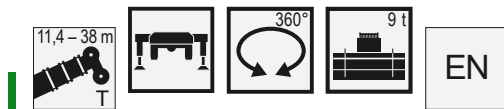
	
	12 / R2
	4 / R2

Crane superstructure

	 max			 F
	m/min für einfachen Strang / single line 0 – 120 m/min au brin simple / per tiro diretto / a tiro directo м/мин при однократной запасовке	15 mm	185 m	45 kN
	m/min für einfachen Strang / single line 0 – 120 m/min au brin simple / per tiro diretto / a tiro directo м/мин при однократной запасовке	15 mm	185 m	45 kN
	0 – 1,9 min ⁻¹ об/мин			
	ca. 47 s bis 82° Auslegerstellung / approx. 47 seconds to reach 82° boom angle env. 47 s jusqu'à 82° / circa 47 secondi fino ad un'angolazione del braccio di 82° aprox. 47 segundos hasta 82° de inclinación de pluma / ок. 47 сек. до выставления стрелы на 82°			
	ca. 80 s für Auslegerlänge 11,4 m – 38 m / approx. 80 seconds for boom extension from 11,4 m – 38 m env. 80 s pour passer de 11,4 m – 38 m / circa 80 secondi per passare dalla lunghezza del braccio di 11,4 m – 38 m aprox. 80 segundos para telescopar la pluma de 11,4 m – 38 m / ок. 80 сек. до выдвижения от 11,4 м до 38 м			

Lifting capacities

T



	11,4 m		16,7 m		22 m		27,3 m		32,6 m		35,8 m		38 m		
	*			**		**		**		**		**		**	
3	50	42	24,7	20,2	24,6	19,1	17	15,8							3
4	41,3	36,5	26,5	20,2	25,1	18,9	16,6	15,5	11,5	10,7					4
5	34,1	30,6	27,8	20,2	24,2	18,8	16	15,2	11,3	10,3	9,5	6,9			5
6	29	25,5	26	20,2	22,7	18,7	15,3	15	11	10	9,4	6,6	7,5	3,7	6
7	24,5	21,5	21,8	20,2	21	18,6	14,4	14,4	10,7	9,7	9,2	6,3	7,2	3,5	7
8	16,8	16,8	18,5	18,5	18,6	18,2	13,4	13,4	10,2	9,4	8,9	6,1	7	3,3	8
9			15,5	15,5	15,6	15,6	12,5	12,5	9,7	9,2	8,5	5,8	6,7	3,2	9
10			13,1	13,1	13,4	13,4	11,6	11,6	9,2	8,8	8,1	5,6	6,5	3	10
11			11,4	11,4	11,5	11,5	10,8	10,8	8,6	8,1	7,7	5,4	6,2	2,8	11
12			10	10	10,1	10,1	10,1	10,1	8	7,9	7,3	5,2	6	2,7	12
14					7,8	7,8	7,8	7,8	7,1	7,1	6,7	4,9	5,6	2,5	14
16					6,3	6,3	6,4	6,4	6,4	6,4	6,1	4,6	5,2	2,3	16
18					5,2	5,2	5,3	5,3	5,4	5,4	5,4	4	4,8	1,7	18
20							4,3	4,3	4,4	4,4	4,3	3,7	4,3	1,3	20
22							3,6	3,6	3,7	3,7	3,7	3,2	3,7	0,9	22
24							3	3	3,1	3,1	3,1	2,4	3,2		24
26									2,7	2,7	2,7	1,8	2,7		26
28									2,2	2,2	2,3	1,4	2,3		28
30											1,9	1	1,9		30
32											1,6		1,6		32
34													1,4		34

* nach hinten · over rear · en arrière · sul posteriore · hacia atrás · стрела повернута назад

** teleskopierbare Lasten · telescopic loads · capacités de levage en télescopage · portate del braccio in estensione · cargas telescópicas · телескопирование под нагрузкой

t_185_00011_00_001 / t_185_00111_00_001



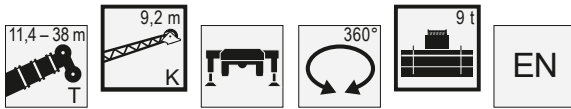
	11,4 m		16,7 m		22 m		27,3 m		32,6 m		35,8 m		38 m		
				**		**		**		**		**		**	
3	42	24,7	20,2	24,6	19,1	17	15,8								3
4	36,3	26,5	20,2	25,1	18,9	16,6	15,5	11,5	10,7						4
5	30,1	27,8	20,2	24,2	18,8	16	15,2	11,3	10,3	9,5	6,9				5
6	24,8	25,2	20,2	22,7	18,7	15,3	15	11	10	9,4	6,6	7,5	3,7		6
7	20,6	20,9	20,1	20,6	18,6	14,4	14,4	10,7	9,7	9,2	6,3	7,2	3,5		7
8	16,4	17,2	17,2	17,4	17,4	13,4	13,4	10,2	9,4	8,9	6,1	7	3,3		8
9		14,5	14,5	14,6	14,6	12,5	12,5	9,7	9,2	8,5	5,8	6,7	3,2		9
10		12,2	12,2	12,3	12,3	11,6	11,6	9,2	8,8	8,1	5,6	6,5	3		10
11		10,5	10,5	10,7	10,7	10,5	10,5	8,6	8,1	7,7	5,4	6,2	2,8		11
12		9	9	9,1	9,1	9,3	9,3	8	7,9	7,3	5,2	6	2,7		12
14				7,1	7,1	7,2	7,2	7,1	7,1	6,7	4,9	5,6	2,5		14
16				5,6	5,6	5,8	5,8	5,8	5,8	5,8	4,6	5,2	2,3		16
18				4,6	4,6	4,6	4,6	4,7	4,7	4,7	4	4,6	1,7		18
20						3,8	3,8	3,8	3,8	3,8	3,7	3,8	1,3		20
22						3,2	3,2	3,2	3,2	3,2	3,1	3,2	0,9		22
24						2,6	2,6	2,7	2,7	2,7	2,4	2,7			24
26								2,2	2,2	2,2	1,8	2,3			26
28								1,9	1,9	1,9	1,4	1,9			28
30										1,5	1	1,6			30
32										1,3		1,3			32
34												1			34

** teleskopierbare Lasten · telescopic loads · capacités de levage en télescopage · portate del braccio in estensione · cargas telescópicas · телескопирование под нагрузкой

t_185_00113_00_001

Lifting capacities

TK



T	11,4 m 9,2 m				27,3 m 9,2 m								32,6 m 9,2 m								T	
	0°	20°	40°	60°	0°	**	20°	**	40°	**	60°	**	0°	**	20°	**	40°	**	60°	**		
3	6,1				6,4	6,4																3
4	5,9	5,3			6,4	6,4																4
5	5,7	5			6,4	6,4																5
6	5,5	4,8			6,3	6,3							5,3	5,3								6
7	5,2	4,6	3,9		6,2	6,2							5,3	5,3								7
8	5	4,4	3,8	2,9	6,1	6,1	5,1	5,1					5,2	5,2								8
9	4,8	4,1	3,7	2,8	6	6	5	5					5,1	5,1	4,2	4,2						9
10	4,6	3,9	3,6	2,7	5,8	5,8	4,9	4,9	3,9	3,9			5	5	4,1	4,1						10
11	4,4	3,8	3,5	2,7	5,7	5,7	4,8	4,8	3,9	3,9			5	5	4,1	4,1						11
12	4,1	3,7	3,5	2,7	5,6	5,6	4,7	4,7	3,8	3,8	2,8	2,8	4,8	4,8	4,1	4,1	3,7	3,7				12
14	3,7	3,6	3,5		5,3	5,3	4,4	4,4	3,7	3,7	2,8	2,8	4,5	4,5	4	4	3,6	3,6	2,8	2,8		14
16	3,3	3,5			5,1	5,1	4,1	4,1	3,6	3,6	2,7	2,7	4,4	4,4	3,9	3,9	3,5	3,5	2,7	2,7		16
18					4,8	4,8	3,9	3,9	3,6	3,6	2,7	2,7	4,2	4,2	3,8	3,8	3,5	3,5	2,7	2,7		18
20					4,5	4,5	3,8	3,8	3,5	3,5			3,9	3,9	3,7	3,7	3,5	3,5	2,7	2,7		20
22					3,8	3,8	3,7	3,7	3,5	3,5			3,6	3,6	3,5	3,5	3,4	3,4	2,7	2,7		22
24					3,3	3,3	3,4	3,4	3,5	3,5			3,2	3,2	3,3	3,3	3,3	3,3				24
26					2,8	2,8	3	3	3,1	3,1			2,8	2,8	2,9	2,9	3	3				26
28					2,4	2,4	2,6	2,6					2,4	2,4	2,5	2,5	2,6	2,6				28
30					2,1	2,1	2,2	2,2					2	2	2,1	2,1	2,2	2,2				30
32					1,8	1,8							1,7	1,7	1,8	1,8						32
34													1,4	1,4	1,5	1,5						34
36													1,2	1,2	1,2	1,2						36
38													1	0,8								38

** teleskopierbare Lasten - telescopic loads - capacités de levage en télescope - portate del braccio in estensione
cargas telescopiables - телескопирование под нагрузкой

t_185_01111_01_000



T	35,8 m 9,2 m								38 m 9,2 m								T
	0°	**	20°	**	40°	**	60°	**	0°	**	20°	**	40°	**	60°	**	
6	4,7	4,7															6
7	4,6	4,6							3,9	2,9							7
8	4,4	4,4							3,9	2,7							8
9	4,3	4,2							3,9	2,5							9
10	4,2	4,1	3,6	3,6					3,8	2,3	3,4	2,2					10
11	4,1	3,9	3,6	3,6					3,8	2,2	3,4	2,1					11
12	4,1	3,8	3,6	3,6					3,7	2,1	3,3	2					12
14	4	3,5	3,5	3,3	3,3	3,2	2,8	2,8	3,6	1,8	3,2	1,8	3	1,7			14
16	3,9	3,3	3,5	3,1	3,3	3	2,7	2,7	3,3	1,6	3	1,6	2,8	1,5	2,7	1,4	16
18	3,8	3	3,5	2,9	3,3	2,8	2,7	2,7	3,1	1,3	2,8	1,2	2,7	1,1	2,6	1,1	18
20	3,7	2,8	3,5	2,7	3,3	2,7	2,7	2,6	2,9	0,9	2,7	0,9	2,5	0,9	2,5	0,8	20
22	3,4	2,7	3,4	2,6	3,3	2,5	2,7	2,5	2,8		2,5	0,6	2,4	0,6	2,4	0,6	22
24	3,1	2,5	3,2	2,4	3,2	2,4			2,6		2,4		2,3		2,3		24
26	2,7	2	2,9	2,1	3	2,1			2,4		2,3		2,2				26
28	2,3	1,5	2,5	1,6	2,6	1,6			2,3		2,2		2,1				28
30	1,9	1,1	2,1	1,2	2,2	1,2			2		2,1		2				30
32	1,6	0,7	1,8	0,8	1,9	0,9			1,6		1,8		1,9				32
34	1,4		1,5	0,6					1,4		1,5		1,6				34
36	1,1		1,2						1,1		1,2						36
38	0,9		1						0,9		1						38
40	0,7								0,7		0,8						40
42									0,6								42

** teleskopierbare Lasten - telescopic loads - capacités de levage en télescope - portate del braccio in estensione
cargas telescopiables - телескопирование под нагрузкой

t_185_01111_01_000

Lifting capacities

TK



	11,4 m 16 m				27,3 m 16 m								32,6 m 16 m									
	0°	20°	40°	60°	0°	**	20°	**	40°	**	60°	**	0°	**	20°	**	40°	**	60°	**		
3	2,7																					3
4	2,8																					4
5	2,8				3	3																5
6	2,7				2,9	2,9							2,6	2,6								6
7	2,6	2,3			2,9	2,9							2,6	2,6								7
8	2,5	2,2			2,8	2,8							2,6	2,6								8
9	2,4	2,1			2,8	2,8							2,5	2,5								9
10	2,3	2,1			2,7	2,7							2,5	2,5								10
11	2,2	2			2,7	2,7	2,2	2,2					2,5	2,5								11
12	2,1	1,9	1,7		2,6	2,6	2,2	2,2					2,4	2,4	2,1	2,1						12
14	2	1,8	1,6		2,5	2,5	2,1	2,1					2,4	2,4	2	2						14
16	1,8	1,7	1,6	1,4	2,4	2,4	2	2	1,7	1,7			2,3	2,3	2	2						16
18	1,7	1,6	1,5	1,4	2,3	2,3	1,9	1,9	1,6	1,6	1,5	1,5	2,2	2,2	1,9	1,9	1,6	1,6				18
20	1,6	1,6	1,5		2,2	2,2	1,8	1,8	1,6	1,6	1,4	1,4	2,1	2,1	1,8	1,8	1,6	1,6	1,4	1,4		20
22	1,6	1,5			2,1	2,1	1,8	1,8	1,6	1,6	1,4	1,4	2	2	1,8	1,8	1,6	1,6	1,4	1,4		22
24	1,5				2	2	1,7	1,7	1,5	1,5	1,4	1,4	2	2	1,7	1,7	1,5	1,5	1,4	1,4		24
26					1,9	1,9	1,7	1,7	1,5	1,5	1,4	1,4	1,9	1,9	1,7	1,7	1,5	1,5	1,4	1,4		26
28					1,8	1,8	1,6	1,6	1,5	1,5			1,8	1,8	1,6	1,6	1,5	1,5	1,4	1,4		28
30					1,7	1,7	1,6	1,6	1,5	1,5			1,8	1,8	1,6	1,6	1,5	1,5				30
32					1,7	1,7	1,6	1,6	1,5	1,5			1,7	1,7	1,5	1,5	1,5	1,5				32
34					1,6	1,6	1,5	1,5					1,6	1,6	1,5	1,5	1,5	1,5				34
36					1,5	1,5	1,5	1,5					1,3	1,3	1,5	1,5	1,5	1,5				36
38					1,2	1,2	1,3	1,3					1,1	1,1	1,3	1,3						38
40					1	1							0,9	0,9	1,1	1,1						40
42													0,8	0,8	0,9	0,9						42
44													0,6									44

** teleskopierbare Lasten · telescopic loads · capacités de levage en télescopage · portate del braccio in estensione · cargas telescópicas · телескопирование под нагрузкой

t_185_01511_01_000



	35,8 m 16 m								38 m 16 m						
	0°	**	20°	**	40°	**	60°	**	0°	**	20°	**	40°	**	
7	2,4	2,4													7
8	2,4	2,4							2,2	2,2					8
9	2,3	2,3							2,2	2,2					9
10	2,3	2,3							2,2	2,1					10
12	2,3	2,3							2,2	1,8					12
14	2,2	2,2	2	2					2,1	1,6	1,8	1,5			14
16	2,2	2,2	1,9	1,9					2	1,3	1,8	1,2			16
18	2,1	2,1	1,8	1,8	1,6	1,6			2	1	1,8	0,9			18
20	2,1	2,1	1,8	1,8	1,6	1,6	1,4	1,4	2	0,6	1,7	0,6	1,6	0,6	20
22	2	2	1,7	1,7	1,5	1,5	1,4	1,4	1,9		1,7		1,5		22
24	1,9	1,9	1,7	1,7	1,5	1,5	1,4	1,4	1,9		1,7		1,5		24
26	1,9	1,8	1,6	1,6	1,5	1,5	1,4	1,4	1,8		1,6		1,5		26
28	1,8	1,3	1,6	1,4	1,5	1,3	1,4	1,3	1,8		1,6		1,5		28
30	1,8	1	1,6	1,1	1,5	1,1	1,4	1,1	1,7		1,5		1,5		30
32	1,7	0,7	1,5	0,8	1,5	0,9			1,6		1,5		1,4		32
34	1,5		1,5	0,6	1,5	0,7			1,4		1,4		1,4		34
36	1,3		1,4		1,5				1,2		1,4		1,3		36
38	1,1		1,2		1,4				1		1,2		1,3		38
40	0,9		1						0,8		1		1,1		40
42	0,7		0,8						0,7		0,8				42
44			0,6								0,6				44

** teleskopierbare Lasten · telescopic loads · capacités de levage en télescopage · portate del braccio in estensione · cargas telescópicas · телескопирование под нагрузкой

t_185_01511_01_000

Lifting capacities

THK



	11,4 m 1,4 m				16,7 m 1,4 m								22 m 1,4 m								27,3 m 1,4 m														
	0°	20°	40°	60°	0°	**	20°	**	40°	**	60°	**	0°	**	20°	**	40°	**	60°	**	0°	**	20°	**	40°	**	60°	**							
3			26,1	21,9																								3							
4			26	21,9					25,3	19,5	21,9	19,2																4							
5			26,1	24,7	21,9				26	19,5	21,9	19,2					22,9	18,1	21,8	17,8							15	14,5	5						
6			25,3	22,6	21,3				25,4	19,5	21,9	19,2					21,9	17,9	20,8	17,6							14,3	14,2	6						
7			21,5	20,3	20,3				21,9	19,5	21,5	19,2					20,3	17,8	19,7	17							13,6	13,6	13,3	13,3	7				
8			18,2	18,3	18,2	18,6											18	17,7	18,2	16,9								12,7	12,7	12,4	12,4	8			
9			15,2	15,4	15,5	0,8				15,5	15,5	15,6	15,7	15,7															11,9	11,9	11,5	11,5	9		
10										13,1	13,1	13,4	13,4	13,5	13,5															11	11	10,8	10,8	10	
11										11,4	11,4	11,5	11,5	11,5	11,5															10,3	10,3	10,2	10,2	11	
12									9,9	9,9	10	10	10,1	10,1	10,2	10,2														9,7	9,7	9,6	9,6	12	
14									7,6	7,6	7,7	7,7	7,7	7,7																7,7	7,7	7,8	7,8	14	
16																																			16
18																																			18
20																																			20
22																																			22
24																																			24

** teleskopierbare Lasten - telescopic loads - capacités de levage en télescopage - portate del braccio in estensione
cargas telescópicas - телескопирована ние под нагрузкой

t_185_04111_01_000



	32,6 m 1,4 m								35,8 m 1,4 m								38 m 1,4 m																				
	0°	**	20°	**	40°	**	60°	**	0°	**	20°	**	40°	**	60°	**	20°	40°	**	60°	**																
7							10,1	9							8,1	5,8																	7				
8							9,6	8,2							8	5,6													6,5	2,9			8				
9							9,1	8,1	9	7,9					7,7	5,4													6,3	2,8			9				
10							8,6	7,8	8,5	7,7					7,4	5,2													6	2,6			10				
11							8,1	7,7	8	7,6				7,2	5	7	5											5,9	2,5	5,8	2,5			11			
12							7,5	7,4	7,5	7,4				6,8	4,9	6,7	4,7												5,6	2,4	5,6	2,4			12		
14							6,6	6,6	6,6	6,6				6,2	4,5	6,1	4												5,2	2,1	5,2	2,1			14		
16							6	6	6	6				5,7	3,8	5,6	3,7												4,8	1,8	4,8	1,8			16		
18							5,2	5,2	5,3	5,3				5,1	3,5	5,1	3,5												4,5	1,3	4,5	1,3			18		
20							4,1	4,1	4,3	4,3	4,2	4,2			4,2	3,3	4,2	3,3											4,1	0,9	4,2	0,9			20		
22							3,5	3,5	3,5	3,5	3,6	3,6																								22	
24							3	3	3	3	3	3																								24	
26																																					26
28																																					28
30																																					30
32																																					32
34																																					34
36																																					36

** teleskopierbare Lasten - telescopic loads - capacités de levage en télescopage - portate del braccio in estensione
cargas telescópicas - телескопирована ние под нагрузкой

t_185_04111_01_000